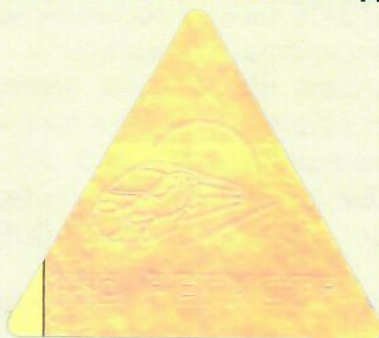


СИСТЕМА СЕРТИФИКАЦИИ ЖД РЕГИСТР

(зарегистрирована в Едином реестре зарегистрированных систем добровольной сертификации Федерального агентства по техническому регулированию и метрологии, рег. № РОСС RU.31095.04ЖКДО от 09.09.2013)



001004

Орган по сертификации на железнодорожном транспорте Общества с ограниченной ответственностью «ТрансЭкспертГрупп» (ОС ЖТ ООО «ТЭГ») аттестат аккредитации № RA.RU.10АБ62 от 18.04.2016

СЕРТИФИКАТ СООТВЕТСТВИЯ

№ ССЖД RU.10АБ62.00375



Действителен до «05» сентября 2021 года
(проверка действия сертификата доступна на www.zdregistr.ru)

НАСТОЯЩИЙ СЕРТИФИКАТ УДОСТОВЕРЯЕТ, ЧТО

ПРОИЗВОДСТВО ПО ТЕХНИЧЕСКОМУ ОБСЛУЖИВАНИЮ (ТО-3, ТО-4, ТО-5), ТЕКУЩЕМУ РЕМОНТУ (ТР-1, ТР-2, ТР-3) тепловозов серии ТГМ23 в/и; ТЕХНИЧЕСКОМУ ОБСЛУЖИВАНИЮ (ТО-3, ТО-4, ТО-5), ТЕКУЩЕМУ РЕМОНТУ (ТР-1, ТР-2, ТР-3), СРЕДНЕМУ (КР-1) И КАПИТАЛЬНОМУ (КР-2) РЕМОНТУ тепловозов серий ТГМ23 (Б, БЭ, БТ), ТГМ4 в/и, ТГМ6 в/и, ТЭМ2 в/и, ТЭМ7 в/и, ТЭМ15, ТЭМ18 в/и, ЧМЭЗ в/и, М62 в/и, 2ТЭ10 в/и, 2ТЭ116 в/и и их составных частей (дизелей, вспомогательного оборудования, автосцепного устройства, тормозного и пневматического оборудования, электрических машин, электрического оборудования, колесных пар без смены элементов, тележек, рамы и кузова); ПРОВЕРКЕ РАБОТОСПОСОБНОСТИ И ТЕХНИЧЕСКОМУ ОБСЛУЖИВАНИЮ основных и дополнительных приборов безопасности (АПСН, КПД-3, ЗСП-2М, Л116 в/и, Л159, Л143, Л168, КОН, УКБМ, КЛУБ, ЭПК-150, ТСКБМ, Р984Ин, Р1117Ин); ПРОВЕРКЕ И ТЕХНИЧЕСКОМУ ОБСЛУЖИВАНИЮ устройств поездной радиосвязи

ОБЩЕСТВА С ОГРАНИЧЕННОЙ ОТВЕТСТВЕННОСТЬЮ «Единая Промышленная Компания», адрес места нахождения: 188304, Ленинградская область, Гатчинский район, г. Гатчина, ул. Красная, д. 10, офис 6, ОГРН 1157847281063

СООТВЕТСТВУЕТ ТРЕБОВАНИЯМ нормативных документов согласно приложения

Заместитель руководителя
ОС ЖТ ООО «ТЭГ»



В.И. Семенов

ул. 3-я Мытищинская, 16, стр. 47, Москва, 129626, Россия, тел. +7(495) 968-46-56, info@zdregistr.ru

1. Сертификат соответствия выдан на основании:

Оценки соответствия производства по техническому обслуживанию (ТО-3, ТО-4, ТО-5), текущему ремонту (ТР-1, ТР-2, ТР-3) тепловозов серии ТГМ23 в/и; техническому обслуживанию (ТО-3, ТО-4, ТО-5), текущему ремонту (ТР-1, ТР-2, ТР-3), среднему (КР-1) и капитальному (КР-2) тепловозов серий ТГМ23 (Б, БЭ, БТ), ТГМ4 в/и, ТГМ6 в/и, ТЭМ2 в/и, ТЭМ7 в/и, ТЭМ15, ТЭМ18 в/и, ЧМЭЗ в/и, М62 в/и, 2ТЭ10 в/и, 2ТЭ116 в/и и их составных частей (дизелей, вспомогательного оборудования, автосцепного устройства, тормозного и пневматического оборудования, электрических машин, электрического оборудования, колесных пар без смены элементов, тележек, рамы и кузова); проверке работоспособности и техническому обслуживанию основных и дополнительных приборов безопасности (АЛСН, КПД-3, ЗСЛ-2М, Л116 в/и, Л159, Л143, Л168, КОН, УКБМ, КЛУБ, ЭПК-150, ТСКБМ, Р984Ин, Р1117Ин); проверке и техническому обслуживанию устройств поездной радиосвязи, проведенной ОС ЖТ ООО «ТЭГ» (аттестат аккредитации № RA.RU.10АБ62 от 18.04.2016):

Экспертное заключение ОС ЖТ ООО «ТЭГ» рег.№ ЭЗ-СР-0135/0209 от 03.08.2018;

Акт аудита (проверки) ОС ЖТ ООО «ТЭГ» рег.№ ИК-СР-0517/00223 от 27.09.2019;

Комплексное заключение ОС ЖТ ООО «ТЭГ» рег.№ КЗ-СР-0316/0374 от 22.01.2020.

2. Держатель сертификата соответствия обязан поддерживать соответствие производства по ремонту требованиям нормативных документов, на соответствие которым оно было сертифицировано.

3. Документы производства по ремонту маркируются знаком соответствия Системы сертификации ЖД РЕГИСТР. Знак соответствия наносится в соответствии с требованиями П ССЖД 02-2013 на документацию, относящуюся к производству по ремонту. Знак соответствия может быть использован на официальных бланках ООО «ЕПК» и в рекламных целях. Данный знак соответствия не допускается наносить на продукцию или применять таким образом, чтобы его можно было интерпретировать как знак соответствия продукции (услуг) установленным требованиям, а сертификат соответствия производства по ремонту использовать в целях подтверждения соответствия продукции установленным требованиям.

4. Первый инспекционный контроль сертифицированного производства по ремонту провести в сентябре 2020 года. Дальнейшая периодичность устанавливается по результатам предыдущих проверок в рамках инспекционного контроля.

5. В случае невыполнения условий, лежащих в основе выдачи сертификата соответствия, действие его прекращается ОС ЖТ ООО «ТЭГ».

6. Для сохранения действия сертификата соответствия заявитель заблаговременно (не позднее 6-ти месяцев) до окончания срока его действия подает заявку в ОС ЖТ ООО «ТЭГ» на проведение сертификации.

7. Для проверки актуальности статуса сертификата соответствия необходимо использовать Реестр сертификатов Системы сертификации ЖД РЕГИСТР, размещенный на официальном сайте ОС ЖТ ООО «ТЭГ».

8. Взамен сертификата соответствия № ССЖД RU.10АБ62.00350 от 30.09.2019.

Заместитель руководителя
ОС ЖТ ООО «ТЭГ»

Эксперт

В.И. Семенов

В.А. Железный

Зарегистрирован в Реестре

Системы сертификации ЖД РЕГИСТР «22» января 2020 года

СИСТЕМА СЕРТИФИКАЦИИ ЖД РЕГИСТР

(зарегистрирована в Едином реестре зарегистрированных систем добровольной сертификации Федерального агентства по техническому регулированию и метрологии, рег. № РОСС RU.31095.04ЖКДО от 09.09.2013)

001005

Приложение к сертификату соответствия № ССЖД RU.10АБ62.00375 от 22.01.2020

Перечень нормативных документов, на соответствие которым проводилась сертификация производства по техническому обслуживанию (ТО-3, ТО-4, ТО-5), текущему ремонту (ТР-1, ТР-2, ТР-3) тепловозов серии ТГМ23 в/и; техническому обслуживанию (ТО-3, ТО-4, ТО-5), текущему ремонту (ТР-1, ТР-2, ТР-3), среднему (КР-1) и капитальному (КР-2) тепловозов серий ТГМ23 (Б, БЭ, БТ), ТГМ4 в/и, ТГМ6 в/и, ТЭМ2 в/и, ТЭМ7 в/и, ТЭМ15, ТЭМ18 в/и, ЧМЭЗ в/и, М62 в/и, 2ТЭ10 в/и, 2ТЭ116 в/и и их составных частей (дизелей, вспомогательного оборудования, автосцепного устройства, тормозного и пневматического оборудования, электрических машин, электрического оборудования, колесных пар без смены элементов, тележек, рамы и кузова); проверке работоспособности и техническому обслуживанию основных и дополнительных приборов безопасности (АЛСН, КПД-3, ЗСП-2М, Л116 в/и, Л159, Л143, Л168, КОН, УКБМ, КЛУБ, ЭПК-150, ТСКБМ, Р984Ин, Р1117Ин); проверке и техническому обслуживанию устройств поездной радиосвязи:

ТГМ23ВД.007 РЭ «Тепловоз ТГМ23В. Руководство по эксплуатации»; ТГМ23Б.004 РЭ «Тепловозы ТГМ23Б, ТГМ23БЭ и ТГМ23БТ. Руководство по эксплуатации»; ЦТВР 3535 «Правила среднего и капитального ремонта тепловозов типа ТГМ1 и ТГМ23»; «Руководство по техническим обслуживаниям и текущим ремонтам тепловозов ТГМ4, ТГМ4А»; «Тепловозы ТГМ4Б и ТГМ4Б^Л. Руководство по эксплуатации и обслуживанию»; 24.04.02.120-84 РК «Тепловоз ТГМ4, ТГМ4А. Руководство по капитальному и среднему ремонту (КР-2 и КР-1)»; «Тепловоз ТГМ6А Руководство по эксплуатации и обслуживанию»; «Руководство по техническому обслуживанию и текущему ремонту тепловозов ТГМ6А, ТГМ6В»; «Тепловоз ТГМ6Д. Руководство по эксплуатации»; 24.02.04.21-83 РК «Тепловоз ТГМ6А. Руководство по капитальному ремонту»; ТЭМ2 ИО «Руководство по техническому обслуживанию и текущему ремонту тепловозов ТЭМ2»; ЦТ-519 «Правила технического обслуживания и текущего ремонта тепловозов ТЭМ2, ТЭМ2А, ТЭМ2У, ТЭМ2УМ»; РК 103.11.437-2006 «Руководство по среднему и капитальному ремонту тепловозов ТЭМ2»; «Руководство по техническому обслуживанию и текущему ремонту тепловозов ТЭМ7 и ТЭМ7А»; ЦАРВ.050.41.00.000 РК «Тепловоз серии ТЭМ7. Руководство по среднему и капитальному ремонту»; ТЭМ15-РЭ «Тепловоз ТЭМ15. Руководство по эксплуатации и обслуживанию»; ТЭМ18-РЭ «Тепловоз ТЭМ18. Руководство по эксплуатации и обслуживанию»; ТЭМ18ДМ-РЭ «Тепловоз ТЭМ18ДМ. Руководство по эксплуатации»; ЦАРВ.109.00.00.000РК «Руководство по среднему и капитальному ремонту тепловозов ТЭМ18»; ЧМЭЗ ИО «Руководство по техническому обслуживанию и текущему ремонту тепловозов ЧМЭЗ»; РК 103.11.436-2006 «Руководство по среднему и капитальному ремонту тепловозов типа ЧМЭЗ»; М62 ИО «Руководство по техническому обслуживанию и текущему ремонту тепловозов М62»; РК 103.11.511-2008 «Руководство по среднему и капитальному ремонту тепловозов М62»; ТЭ10 ИО «Руководство по техническому обслуживанию и текущему ремонту тепловозов 2ТЭ10»; РК 103.11.435-2006 «Руководство по среднему и капитальному ремонту тепловозов серии

ТЭ10»; ТЭ116 ИО «Руководство по техническому обслуживанию и текущему ремонту тепловозов 2ТЭ116»; РК 103.11.433-2006 «Руководство по среднему и капитальному ремонту тепловозов 2ТЭ116»; ЦТ-ЦШ-659 «Комплексное локомотивное устройство безопасности, инструкции по техническому обслуживанию»; ЦТ-613 «Инструкция по эксплуатации локомотивных скоростемеров ЗСП-2М, приводов к ним и по расшифровке скоростемерных лент»; 36991-00-00 РЭ «Система КЛУБ-У. Руководство по эксплуатации»; «Правила технической эксплуатации поездной радиосвязи ОАО "РЖД" (пункт 6.10); СТО ССЖД 07-2018 «Система сертификации ЖД РЕГИСТР. Производства по ремонту технических средств железнодорожного транспорта. Требования» (таблица 10 поз. [15] № Л229 «Инструкция по техническому обслуживанию и ремонту локомотивных устройств безопасности», поз. [16] № Л230 «Инструкция по эксплуатации локомотивных устройств безопасности»); ГОСТ Р ИСО 9001-2015 «Системы менеджмента качества. Требования» (пункты 8.5.1, 8.5.2).

Заместитель руководителя
ОС ЖТ ООО «ТЭГ»

Эксперт



В.И. Семенов

В.А. Железный